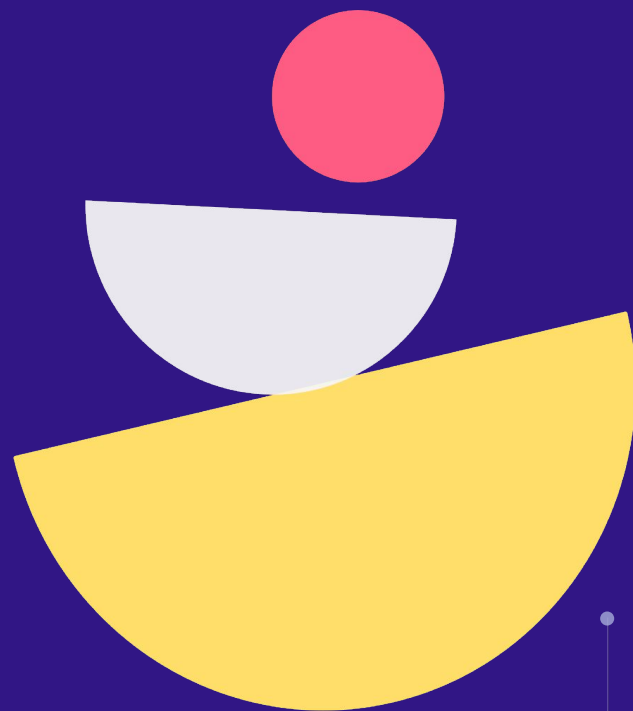


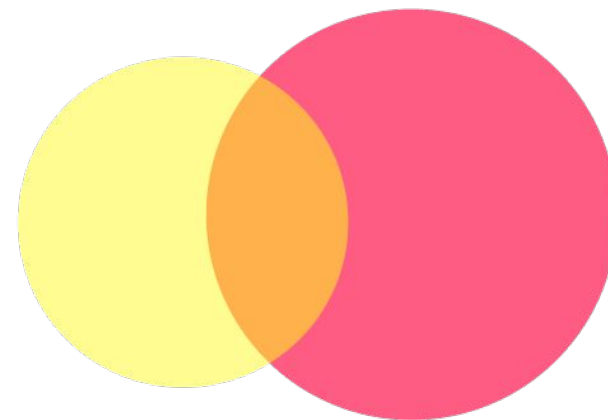
eJobs index salarial

Ce salarii se câștigă în imobiliare





peste **480.000** de salarii au fost
introduse până în prezent în Salarrio



Cel mai mare salariu introdus
în Imobiliare:

28.000 LEI

Director general

Cele mai multe salarii din
Imobiliare au fost introduse de:

Agent imobiliar

cu **20%** din salariile introduse

Orașul pentru care s-au
introdus cele mai multe salarii,
respectiv **52%:**

București

Orașele cu cele mai mari salarii MEDII nete

- București : 4.800 lei
- Cluj-Napoca: 3.900 lei
- Timișoara: 3.800 lei
- Sibiu: 3.800 lei
- Brașov: 3.500 lei

Orașele cu cele mai mici salarii MEDII nete

- Piatra Neamț: 1.900 lei
- Galați: 2.000 lei
- Drobeta Turnu Severin: 2.300 lei
- Craiova: 2.500 lei
- Râmnicu Vâlcea: 2.600 lei



Poziții pentru care valorile MAXIME în Imobiliare depășesc media națională

1. Director de vânzări: salariul mediu net la nivel național - 12.285 lei, salariul maxim introdus în Salario - 26.000 lei
2. Director tehnic: salariul mediu net la nivel național - 7.500 lei, salariul maxim introdus în Salario - 25.000 lei
3. Property manager: salariul mediu net la nivel național - 6.000 lei, salariul maxim introdus în Salario - 24.000 lei
4. Director economic: salariul mediu net la nivel național - 8.000 lei, salariul maxim introdus în Salario - 20.000 lei
5. Director regional: salariul mediu net la nivel național - 6.500 lei, salariul maxim introdus în Salario - 20.000 lei

Cele mai MICI salarii medii nete

1. Secretară - 2.000 lei
2. Operator introducere date - 2.600 lei
3. Evaluator imobiliar - 3.200 lei
4. Agent vânzări - 3.500 lei
5. Contabil - 3.700 lei



Vorbim despre business-uri cu o componentă foarte consistentă de vânzări, ceea ce înseamnă, implicit și comisioane care se adaugă părții fixe din salariu. Astfel, în orașele mari, un agent imobiliar poate ajunge să câștige și de 3-4 ori mai mult decât salariul fix. În orașele mici, însă, se resimte la nivel de salarii faptul că volumul de tranzacții și proiecte imobiliare, atât rezidențiale, cât și comerciale, este considerabil mai scăzut.



Bogdan Badea,
CEO
eJobs România

Distribuția salariilor introduse în IT, în Salario

- sub 2.000 lei
- 2.001 - 3.000 lei
- 3.001 - 4.000 lei
- 4.001 - 7.000 lei
- 7.001 - 10.000 lei
- Peste 10.000 lei

