

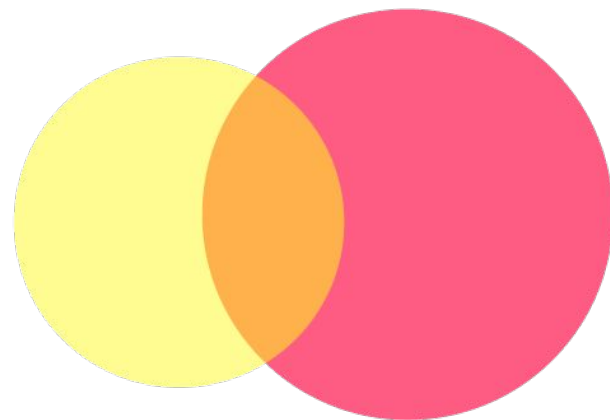
# eJobs index salarial

Ce salarii se câștigă în Farma





peste **420.000** de salarii au fost  
introduse până în prezent în Salariorio



**Cel mai mare salariu** introdus  
în Farma:

**30.000** LEI

Director de vânzări

**Cele mai multe salarii** din  
Farma au fost introduse de:

**Farmaciiști,**

cu **29% dintre** salariile introduse

**Orașul** pentru care s-au  
introdus cele mai multe salarii,  
respectiv **39%:**

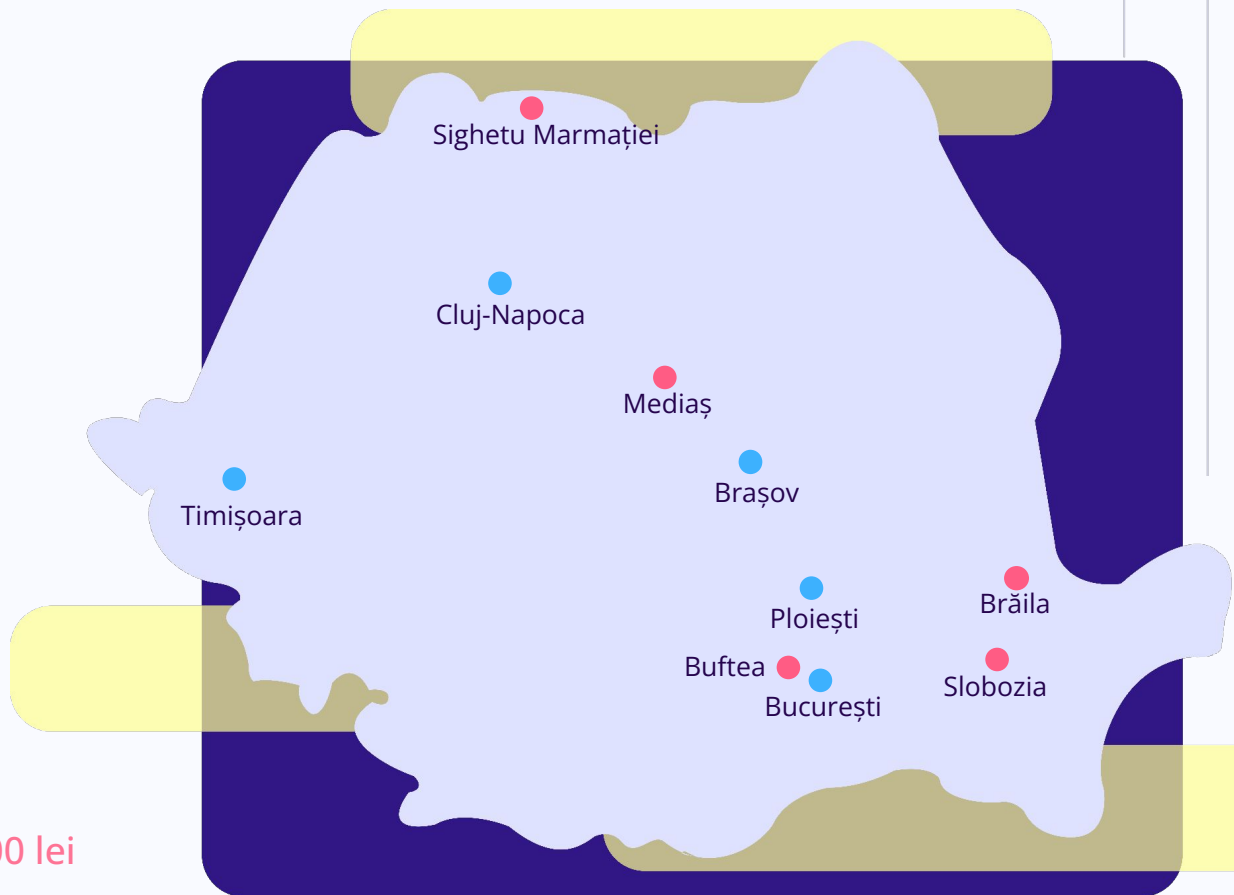
**București**

## Orașele cu cele mai mari salarii MEDII nete

- București : 4.000 lei
- Ploiești: 3.500 lei
- Brașov: 3.400 lei
- Cluj-Napoca: 3.200 lei
- Timișoara: 3.000 lei

## Orașele cu cele mai mici salarii MEDII nete

- Mediaș: 2.000 lei
- Buftea: 2.350 lei
- Slobozia: 2.500 lei
- Brăila: 2.600 lei
- Sighetu Marmăției: 2.800 lei



**Poziții pentru care  
valorile MAXIME în  
Farma pot fi și de 3-4 ori  
mai mari decât media  
națională**

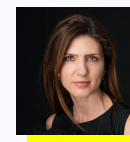
1. Director General: salariul mediu net la nivel național - **9.000 lei**, salariul maxim introdus în Salario - **30.000 lei**
2. Director Financiar: salariul mediu net la nivel național - **9.000 lei**, salariul maxim introdus în Salario - **30.000 lei**
3. Director de vânzări: salariul mediu net la nivel național - **7.000 lei**, salariul maxim introdus în Salario - **30.000 lei**
4. Director de logistică: salariul mediu net la nivel național - **6.500 lei**, salariul maxim introdus în Salario - **7.500 lei**
5. Manager de produs: salariul mediu net la nivel național - **5.400 lei**, salariul maxim introdus în Salario - **6.400 lei**

**Cele mai MICI salarii  
medii nete**

1. Farmacist - **3.050 lei**
2. Tehnician laborator chimie - **2.800 lei**
3. Operator producție - **2.600 lei**
4. Asistent farmacist - **2.200 lei**
5. Lucrător depozit - **1.900 lei**



Farma este de ani buni unul dintre marii angajatori ai economiei, nu doar prin numărul mare de locuri de muncă disponibile, ci și prin salariile peste media din alte industrii. În fiecare lună, peste 1.000 de joburi în acest domeniu sunt disponibile pe eJobs.ro. Cele mai multe se adresează candidaților din București, Iași, Cluj-Napoca, Timișoara și Constanța. Peste 26.000 de aplicări sunt înregistrate lunar pentru pozițiile deschise în farma.



**Roxana Drăghici,**  
Head of Sales  
eJobs România

### Distribuția salariilor introduse în Farma, în Salario

- sub 2.000 lei
- 2.001 - 3.000 lei
- 3.001 - 4.000 lei
- 4.001 - 7.000 lei
- 7.001 - 10.000 lei
- Peste 10.000 lei

